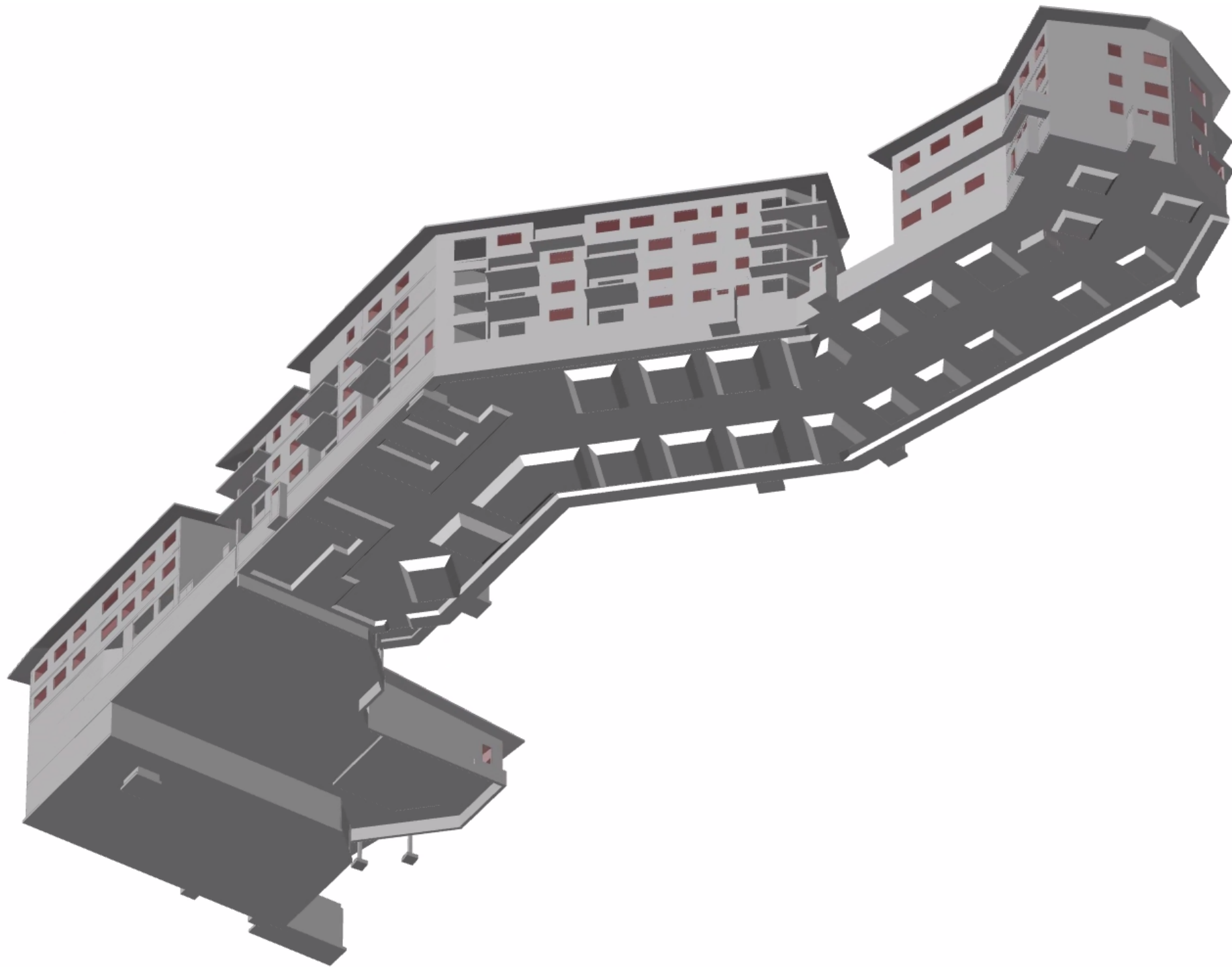


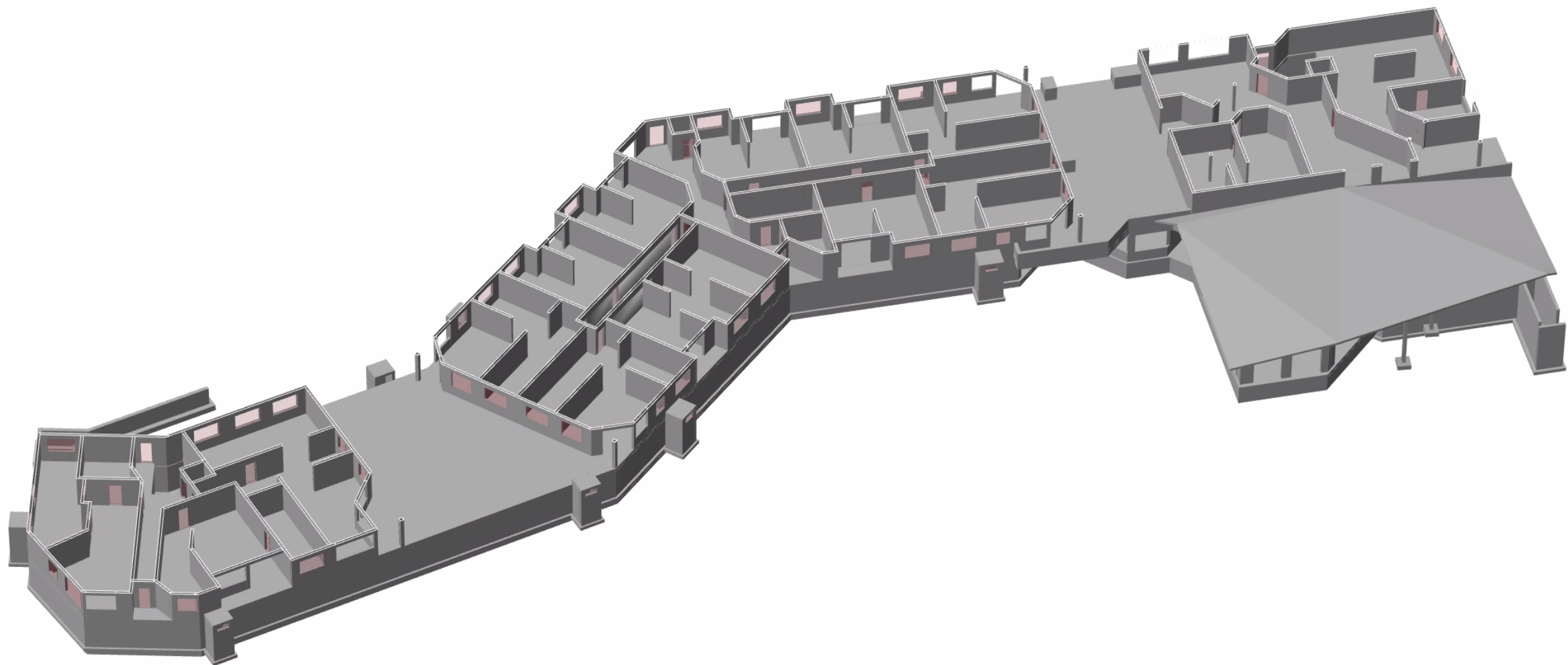
Projekt: SVS - Seefeld Village Resort		Planverfasser: 		
Auftraggeber: Seefeld Village GmbH Leutascherstraße 810 Seefeld in Tirol				
Anlagenteil, Bauwerk: BIM Modell		Plan-Nr.: 01		
Darstellungsart: 3D Ansicht		Datum: 21.02.2024		
Planart, Plantyp: Bauteil Nord 1-2-3		Bearbeiter: Msch		
		geprüft: Swietelsky		
		Maßstab: --		

Rev.	Art der Änderung	Datum	bearbeitet	freigegeben
a				
b				
c				



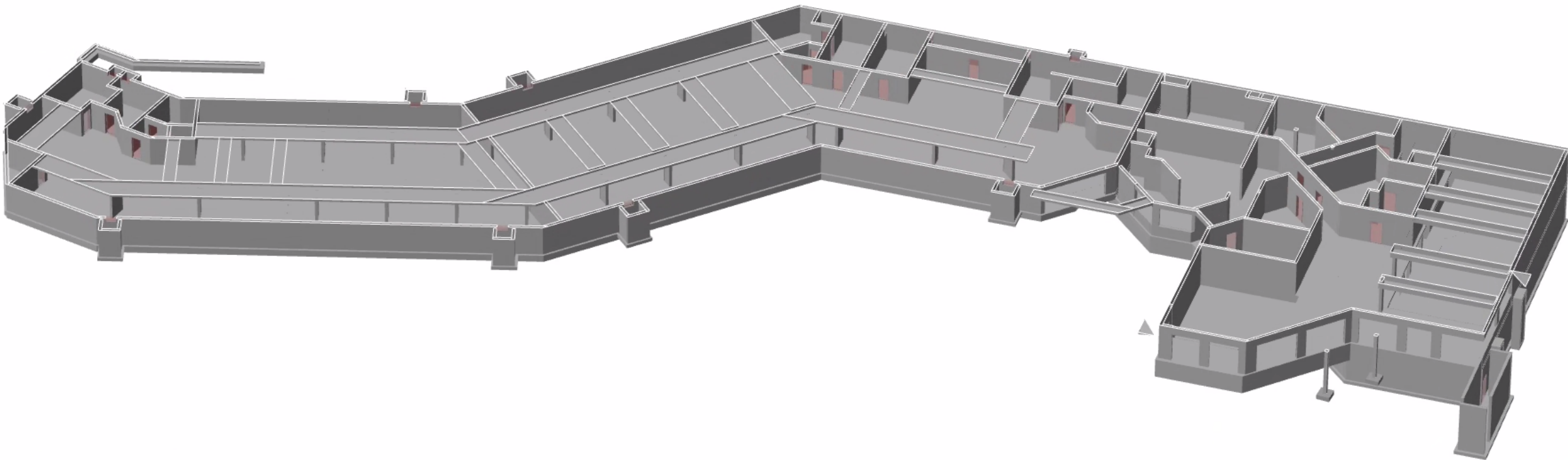
Projekt: SVS - Seefeld Village Resort		Planverfasser: 	
Auftraggeber: Seefeld Village GmbH Leutascherstraße 810 Seefeld in Tirol			
Anlagenteil, Bauwerk: BIM Modell		Plan-Nr.: 01	
Darstellungsart: 3D Ansicht		Datum: 21.02.2024	
Planart, Plantyp: Bauteil Nord 1-2-3		Bearbeiter: Msch	
		geprüft: Swietelsky	
		Maßstab: --	

Rev.	Art der Änderung	Datum	bearbeitet	freigegeben
a				
b				
c				



Projekt: SVS - Seefeld Village Resort	Planverfasser: 
Auftraggeber: Seefeld Village GmbH Leutascherstraße 810 Seefeld in Tirol	
Anlagenteil, Bauwerk: BIM Modell	Plan-Nr.: 01
Darstellungsart: 3D Ansicht	Datum: 21.02.2024
Planart, Plantyp: Bauteil Nord 1-2-3	Bearbeiter: Msch
	geprüft: Swietelsky
	Maßstab: --

Rev.	Art der Änderung	Datum	bearbeitet	freigegeben
a				
b				
c				



<div>Projekt:</div> <div>SVS - Seefeld Village Resort</div>		<div>Planverfasser:</div> <div></div>	
<div>Auftraggeber:</div> <div>Seefeld Village GmbH Leutascherstraße 810 Seefeld in Tirol</div>			
<div>Anlagenteil, Bauwerk:</div> <div>BIM Modell</div>		<div>Plan-Nr.:</div> <div>01</div>	
<div>Darstellungsart:</div> <div>3D Ansicht</div>		<div>Datum:</div> <div>21.02.2024</div>	
<div>Planart, Plantyp:</div> <div>Bauteil Nord 1-2-3</div>		<div>Bearbeiter:</div> <div>Msch</div>	
		<div>geprüft:</div> <div>Swietelsky</div>	
		<div>Maßstab:</div> <div>--</div>	

Rev.	Art der Änderung	Datum	bearbeitet	freigegeben
a				
b				
c				